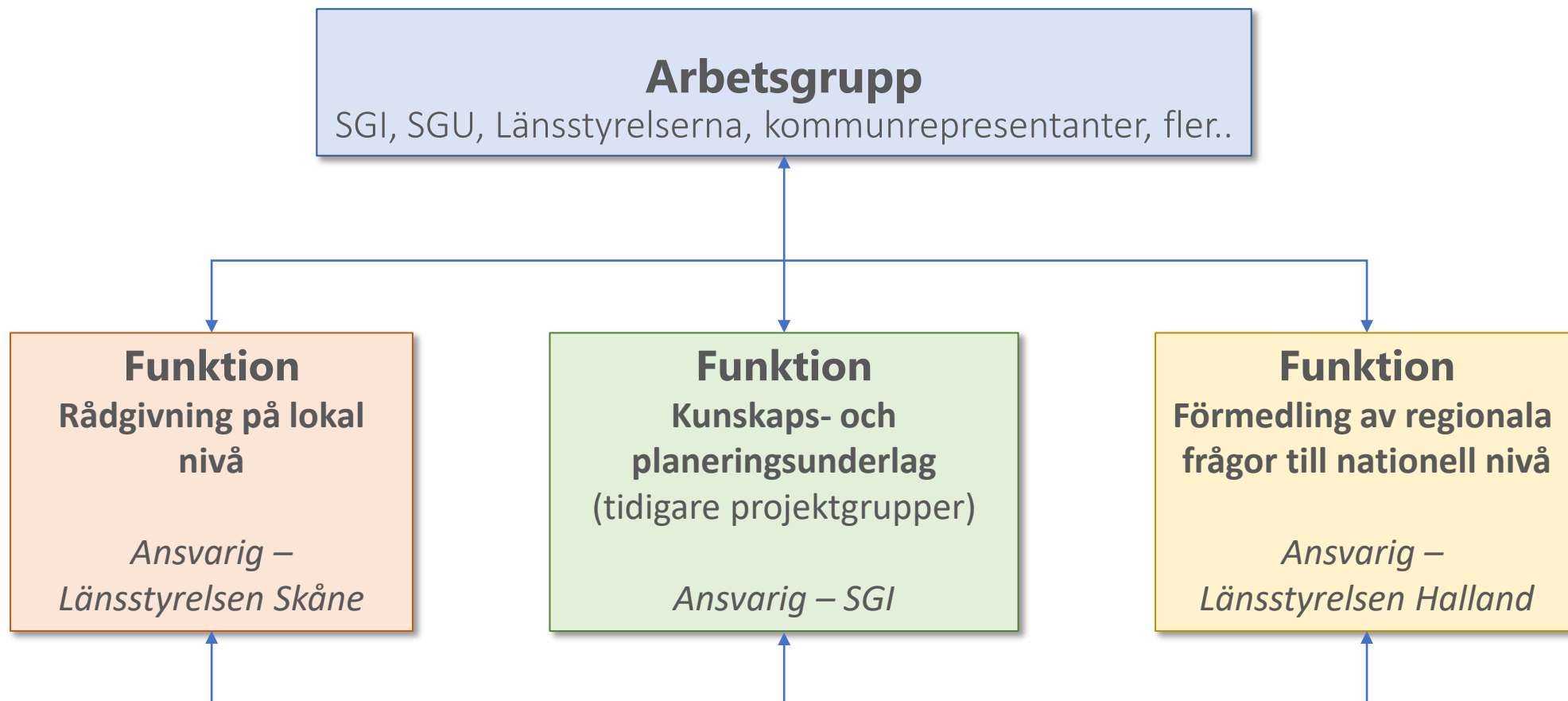


Ny organisationsstruktur för Regional kustsamverkan Skåne Halland



Funktion

Rådgivning på lokal nivå

*Ansvarig –
Länsstyrelsen Skåne*

- En kärnverksamhet i Länsstyrelsernas uppdrag
- Förmedla kunskap och rådgivning
- Ansvarig för kommunikation
- ge värdefulla inspel till funktionen *Förmedling av regionala frågor till nationell nivå*

Funktion
Kunskaps- och
planeringsunderlag

Ansvarig – SGI

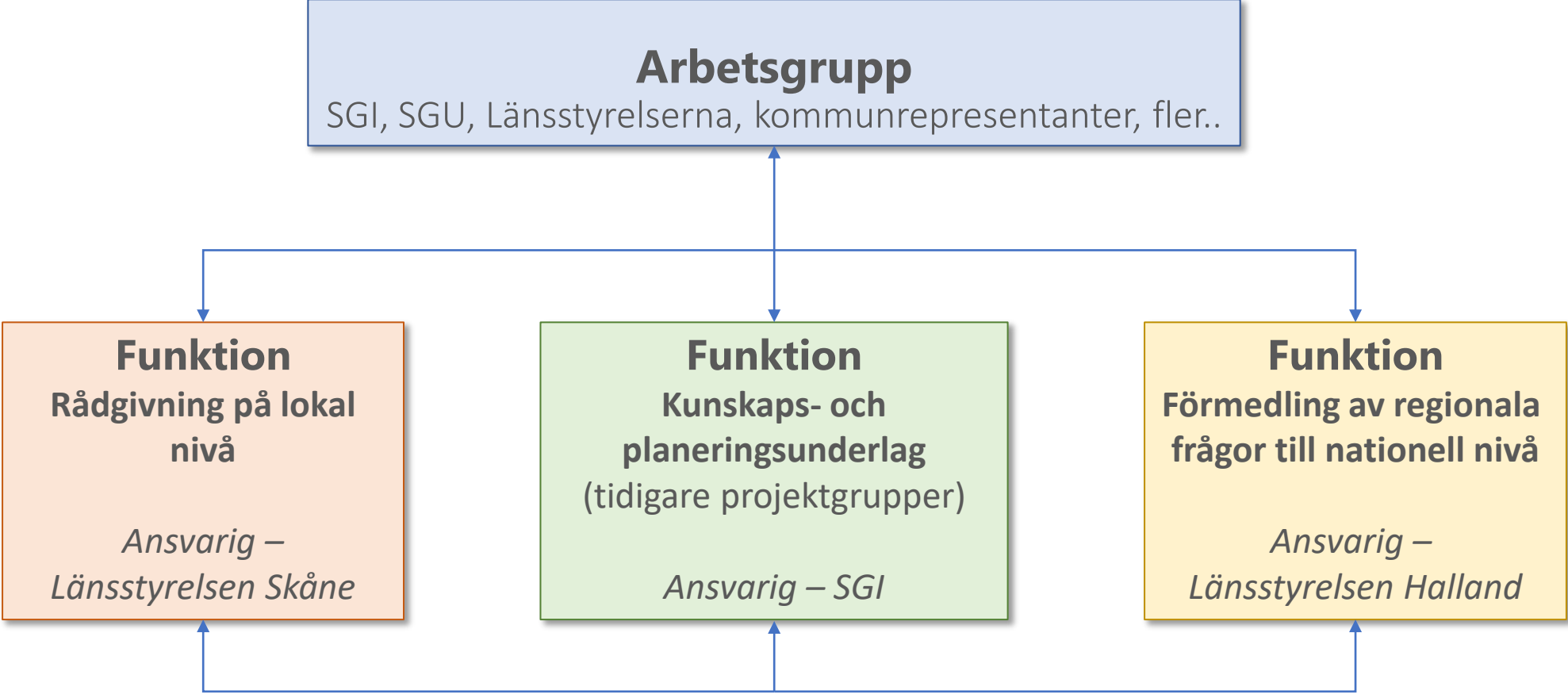
- De tidigare 5 projektgrupperna arbetade med
- Arrangera aktiviteter
- Knyta projekt till Regional kustrådssamverkan
- Följa upp åtgärder
- Söka EU-medel

Funktion

Förmedling av regionala
frågor till nationell nivå

*Ansvarig –
Länsstyrelsen Halland*

- Viktig funktion inom RKS
- Förmedla behov uppåt
- Förändra brister i gällande regelverk



Några av fördelarna med den nya strukturen:

- Enklare och tydligare struktur
- Bättre möta kommuners och verksamhetsutövares behov genom att bli bättre på att sprida den information som tagits fram
- Mer inslag av rådgivning till kommuner
- Informera till bredare målgrupper i kommuner
- Större möjlighet att följa upp kommuners arbete
- Skapa fler mötesplatser för kommuner och andra aktörer
- Integrera samtliga projektgrupper utan krav på projektgruppsledare och möten
- Bredda innehållet i tidigare projektgrupper
- Tydligt ansvar för att dokumentera hur RKS förslag tas omhand
- Tydligare funktion att sprida RKS arbete och förslag till nationell nivå
- Tydligare roll och ansvar för arbetsgruppen att samordning och samverkan sker mellan RKS nyckelfunktioner

Funktion
Rådgivning på
nationell nivå

Ansvarig
Länsstyrelsen

Funktion
av regionala
myndigheter på
nationell nivå

Ansvarig –
Regionen Halland

Ny hemsida!

www.regionalkustsamverkanskanehalland.se



Projekt - Framtida grundvattennivåer i kustzonen till följd av stigande havsnivåer
2023-04-27



Hemsidan har nytt utseende!
2023-03-27



Anmälan är öppen till stormötet 2023!
2023-03-20

Fler inlägg >

Välkommen till Regional kustsamverkan

Här finns information om vad Regional kustsamverkan Skåne Halland (RKS) är och vad vi arbetar med. I menyn ovan når du beskrivning av RKS organisationsstruktur, framtagna publikationer, information och material från pågående och genomförda aktiviteter, information och material från projekt som vi deltar i samt kontaktuppgifter till representanter för RKS. På vår hemsida finns också möjlighet att ta del av en gedigen databas där vi listar rapporter och undersökningar med koppling till erosion och översvämning vid kusten. Databasen är sökbar utifrån flera parametrar såsom titel, organisation, författare, år och rapportnummer samt länk till var rapporten finns att ladda ned.



Länsstyrelsen
Skåne



LÄNSSTYRELSEN
HALLANDS LÄN



STATENS
GEOTEKNISKA
INSTITUT

SGU Sveriges
geologiska
undersökning